



WZDŁUŻ MAZOWIECKIEJ WISŁY

-NAJDŁUŻSZEGO EKO-KORYTARZA

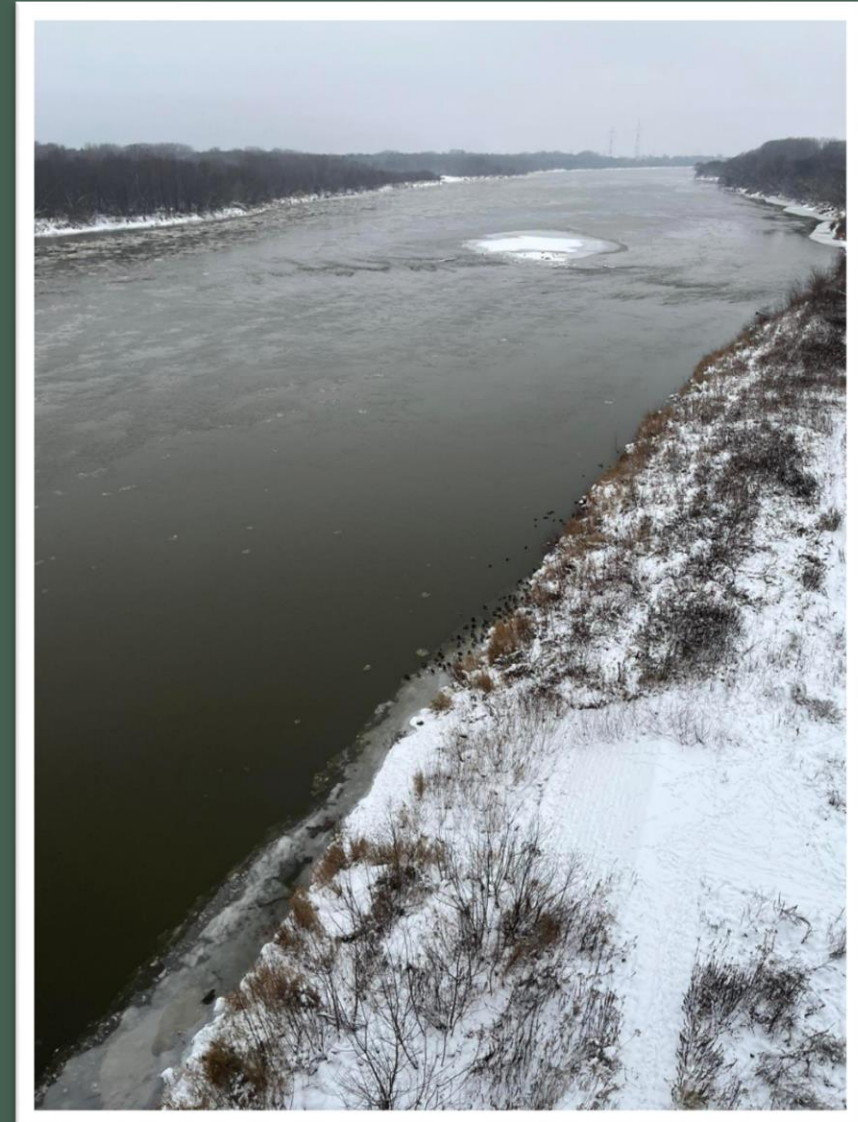
„Zbawienie Świata leży w dzikiej naturze”

-Henry David Thoreau

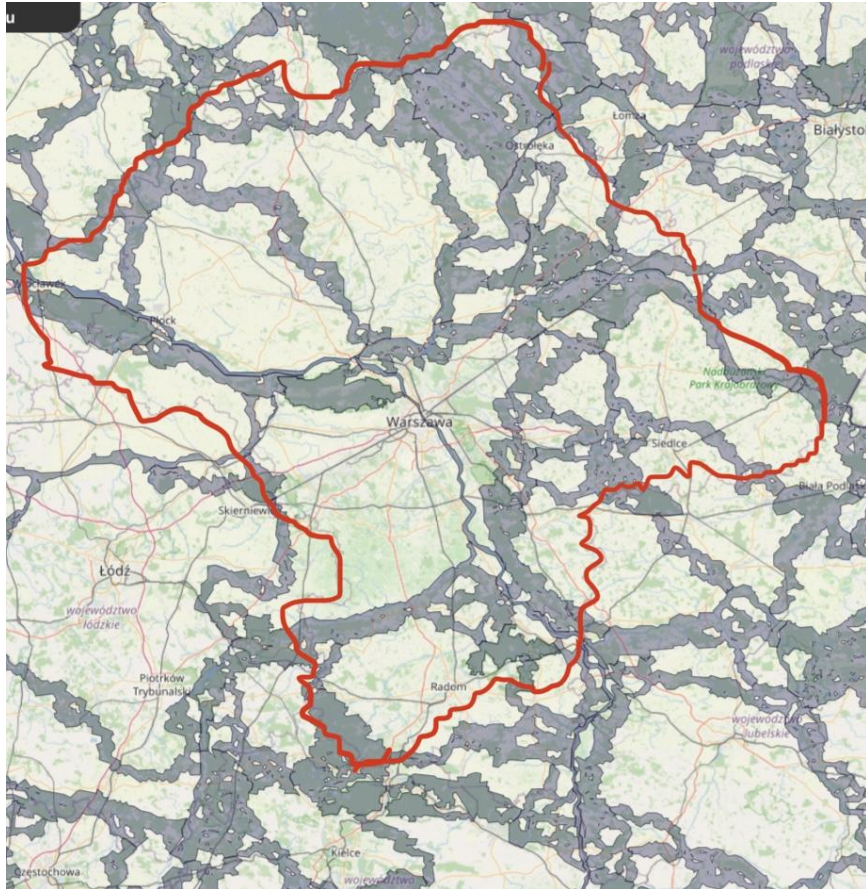
Wisła to:

- najdłuższa rzeka Polski, a także najdłuższa rzeka uchodząca do Morza Bałtyckiego, o długości 1047 km
- fragment środkowego biegu Wisły od Dębłina po Płock, w nim także Wisła warszawska, został włączony do europejskiej sieci obszarów chronionej przyrody zwanej **Natura 2000**. Ta ostoja przyrody o formalnej nazwie „**Dolina Środkowej Wisły**” PLB 140004, zajmująca powierzchnię ok. 30 tys. hektarów, jest tzw. „obszarem specjalnej ochrony ptaków”.
- największy eko-korytarz
- obszar międzywala Wisły stanowi istotny fragment na szlaku wiosennych i jesiennych wędrówek zwierząt
- ważny obszar zimowania dla wielu różnych gatunków ptaków i zwierząt

Wisła zimą



Eko korytarze na Mazowszu



Co to jest eko-korytarz?

- Korytarz ekologiczny według Ustawy o ochronie przyrody to „obszar umożliwiający migrację roślin, zwierząt lub grzybów”. Funkcję korytarza ekologicznego mogą pełnić różne struktury w krajobrazie.
- A najprościej: to np. droga wybierana przez zwierzęta do przemieszczania się.

Eko-korytarz - daje szansę zwierzętom



Korytarzem ekologicznym są doliny rzeczne ze względu na swój specyficzny wydłużony kształt i charakterystyczną, pasowo rozmieszczoną roślinność na brzegach. Obecność zasobów wodno-pokarmowych zapewnia migrującym organizmom sprzyjające warunki. Z tego względu doliny rzeczne stanowią najbardziej uniwersalną formę korytarza ekologicznego.

Swoją funkcję pełnią jednak dopóty, dopóki nie zostaną zabudowane i przekształcone przez człowieka. Szczególnie silne bariery tworzą miasta i aglomeracje miejskie.

Nasza dzielnica- Białotłęka też stała się barierą architektoniczną dla zwierząt. Często widzimy wędrowki zwierząt. Niektóre kończą się tragicznie.



wracamy do Wisły

Dolina tak dużej rzeki jak Wisła jest korytarzem ekologicznym odgrywającym ważną rolę nie tylko w skali kraju, ale także Europy.



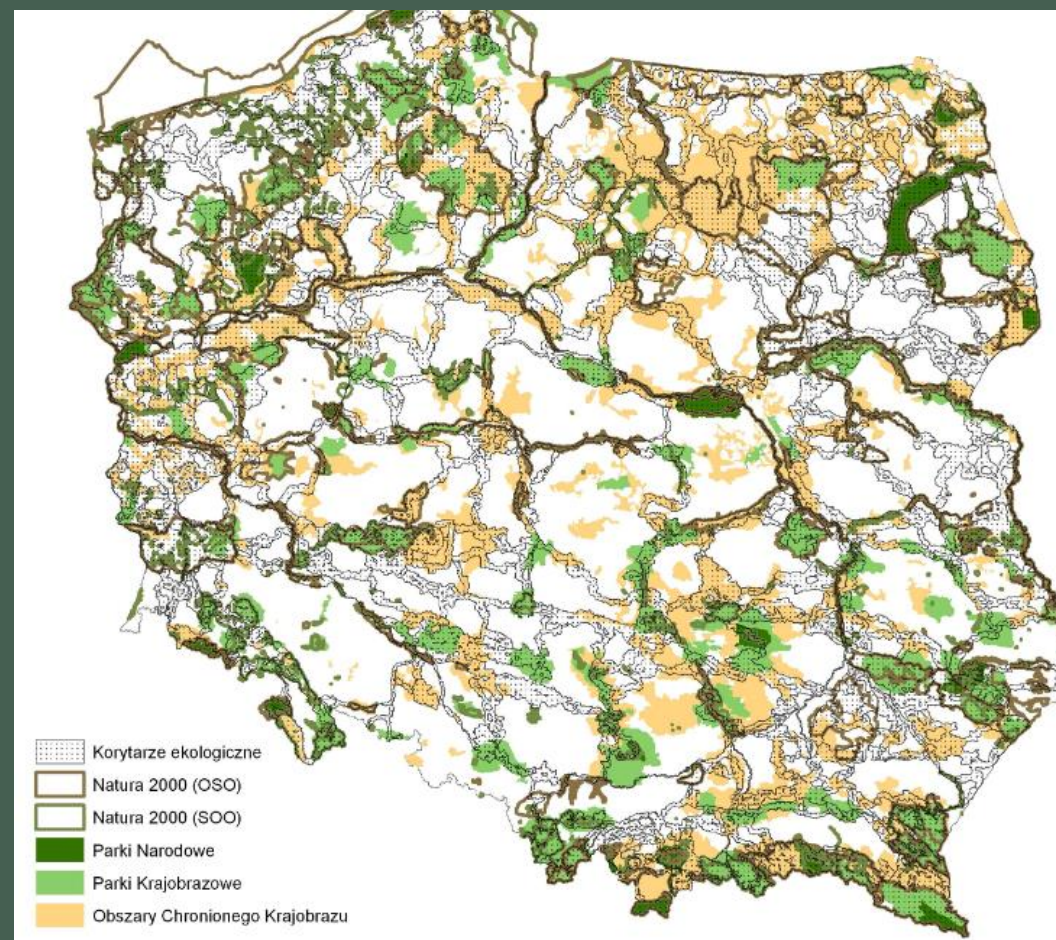
Rola Wisły

- Doliną Wisły przenoszone są nasiona roślin, a także drobne organizmy. Stanowi ona także istotny szlak wędrówek ryb, mimo ograniczenia migracji przez tamę we Włocławku. Również dla ssaków dolina Wisły jest ważnym korytarzem ekologicznym i, choć część z nich omija aglomerację warszawską, to jednak wiele przemieszcza się wzdłuż doliny Wisły, korzystając z wąskiego pasa naturalnej roślinności na jej praskim brzegu.
- Lewy brzeg Wisły stanowi całkowiłą barierę dla przemieszczania się i migracji wszystkich gatunków lądowych. W tej sytuacji niezwykle ważne jest utrzymanie drożności korytarza poprzez ciągłość naturalnych siedlisk po praskiej stronie. Jej utrata grozi zerwaniem połączeń między populacjami wielu gatunków i całkowicie uniemożliwi pokonanie zwierzętom bariery, jaką jest wielkie miasto.

Fragment korytarza Wisły w powiązaniu z Kampinoskim Parkiem Narodowym



- Korytarze ekologiczne nie są obecnie w Polsce odrębną, usankcjonowaną prawnie formą ochrony przyrody. W ustawie o ochronie przyrody istnieje jedynie zapis, że dla ich ochrony mogą być tworzone obszary chronionego krajobrazu.
- Ważne jest uwzględnianie ich w planowaniu przestrzennym w skali lokalnej, gdyż ich specyfiką jest to, że przerwanie ciągłości w jednym miejscu sprawia, iż cały odcinek korytarza przestaje pełnić swoją funkcję i staje się jedynie „ślepą uliczką”.



Jakie występują zagrożenia dla zwierząt, gdy brakuje korytarzy ekologicznych?

- Dla zwierząt poruszających się po lądzie nawet niewielkie powierzchniowo bariery, takie jak ogrodzenia, droga czy zabudowa, mogą okazać się istotną przeszkodą w migracji.
- Foliowe reklamówki, odpady, śmieci pozostawiane w pobliżu siedlisk, są zachętą dla zwierząt i dużym dla nich niebezpieczeństwem.
- Nietrzeźwi kierowcy oraz piraci drogowi nieprzestrzegający przepisów, którzy z dużą prędkością poruszają się między terenami, gdzie przebywają zwierzęta.
- Tereny ogrodzone ostro zakończonymi elementami.

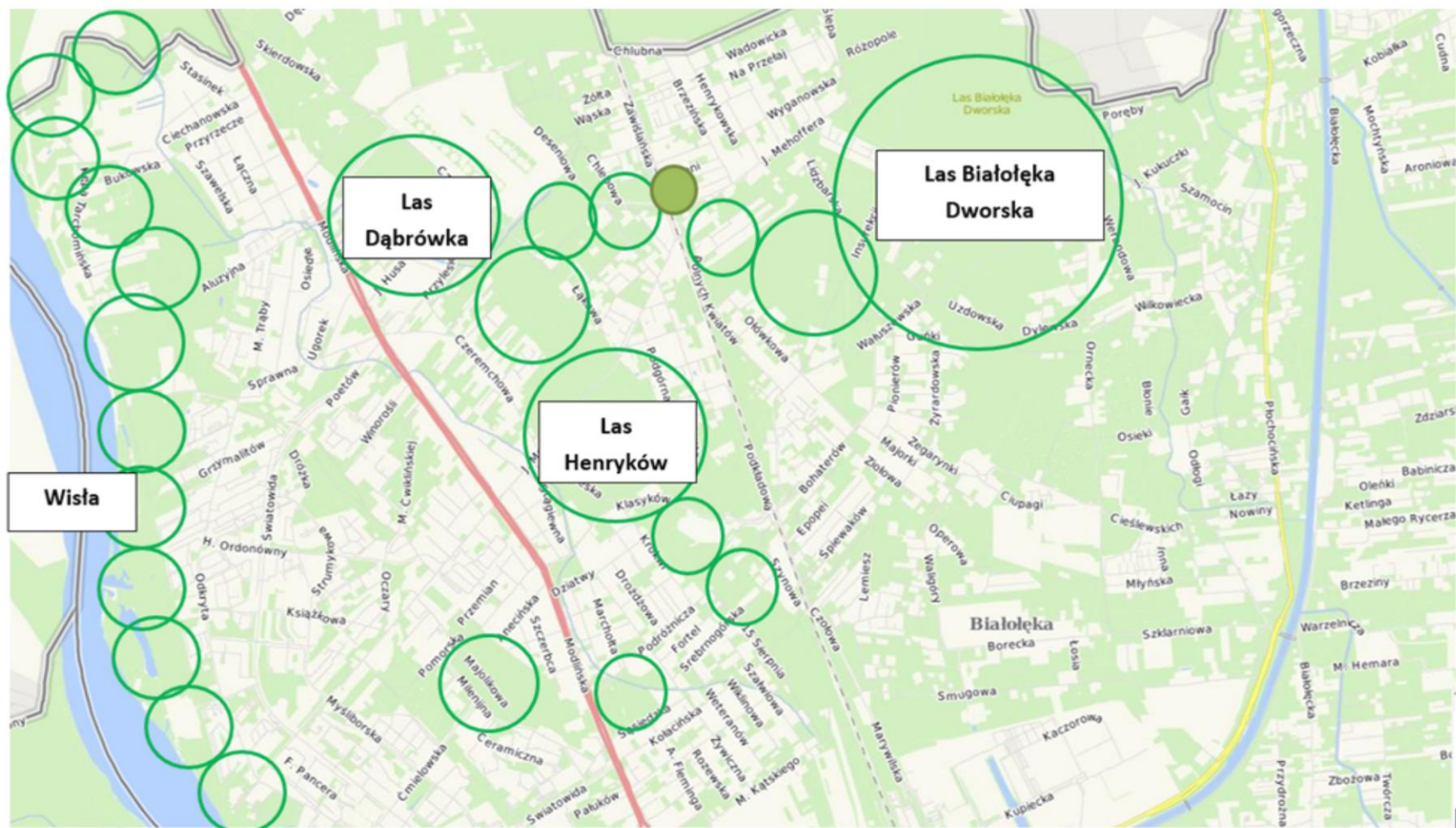




Jak zapobiegać zagrożeniu zwierząt?

- Budowanie przejść nad lub pod ulicami, które są na trasie przemieszczania się zwierząt
- Uczestniczenie w akcjach sprzątnięcia miejsc np. we wrześniu odbywają się akcje sprzątnięcia nad Wisłą. To świetna okazja do zadbania o nasze otoczenie i zwrócenie uwagi na problem zanieczyszczenia środowiska.
- Montowanie ogrodzeń bez ostrych zakończeń
- Planowanie i projektowanie eko-korytarzy

A to nasza propozycja eko-korytarza

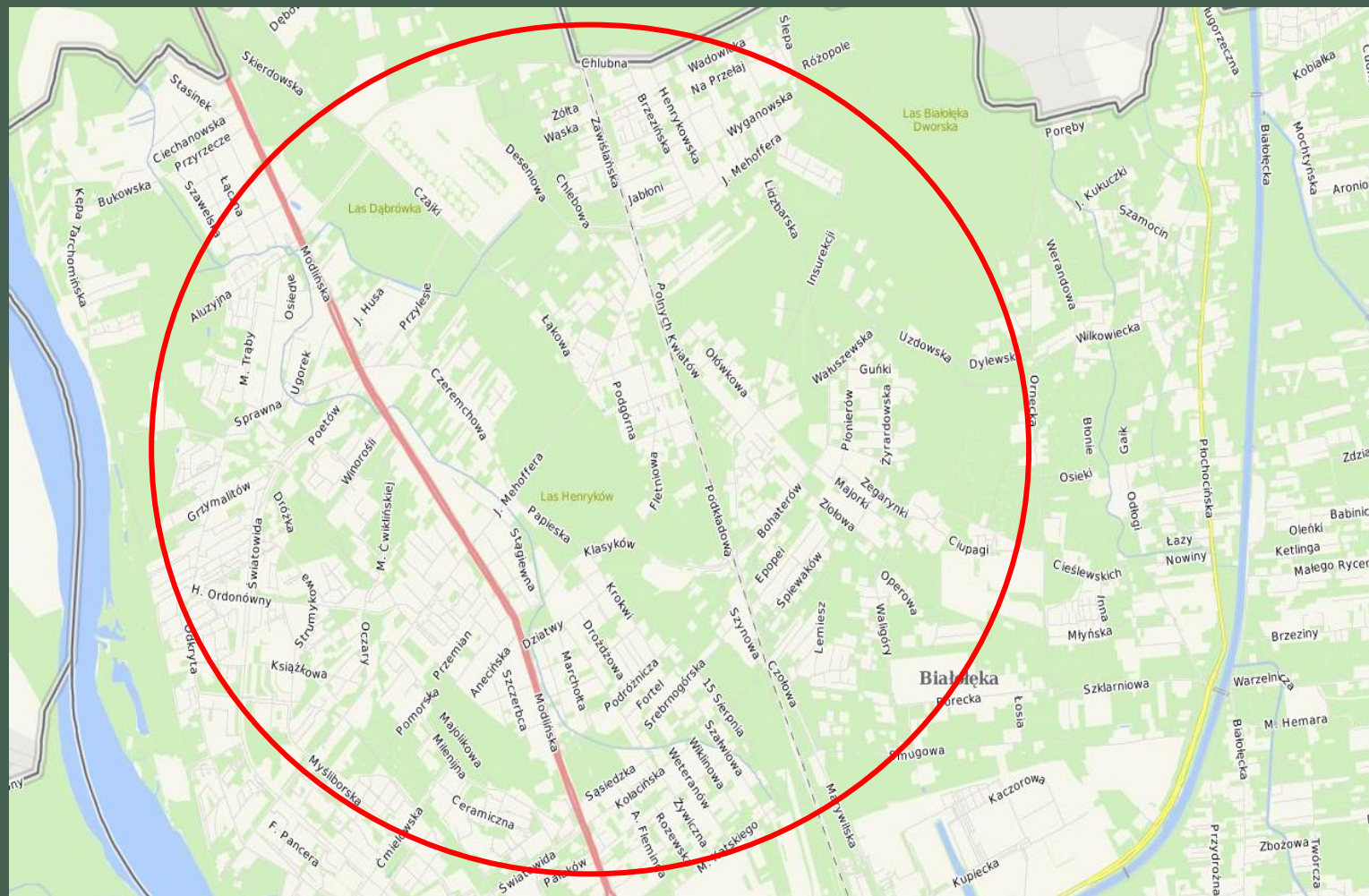
- Cel: zbadanie, czy w pobliżu naszego miejsca zamieszkania pojawiają się zwierzęta? Jakie to są zwierzęta? Czy mają charakterystyczne trasy wędrówek? Czy ich droga jest bezpieczna?
- Zapoznaliśmy się z terenem wokół i mapami, na których zaznaczyliśmy główne obszary leśne gdzie występują zwierzęta.
- Wyznaczyliśmy teren obserwacji.
- Zapytaliśmy rodziców i znajomych, kto w tym obszarze widział zwierzęta.
- Na podstawie zebranych danych wyznaczyliśmy eko-korytarz.



	Miejsca występowania zwierząt
	Przejście dla zwierząt pod torami kolejowymi



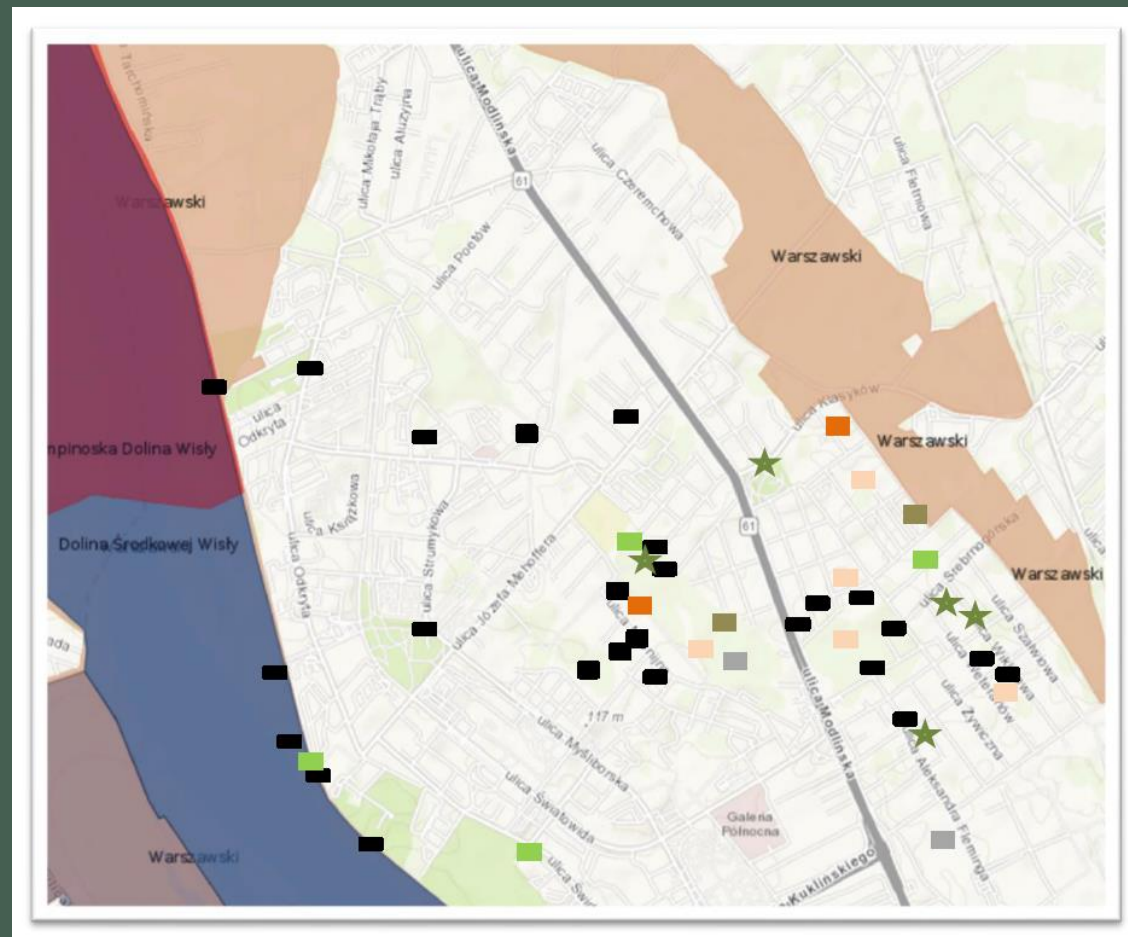
To obszar
naszych badań



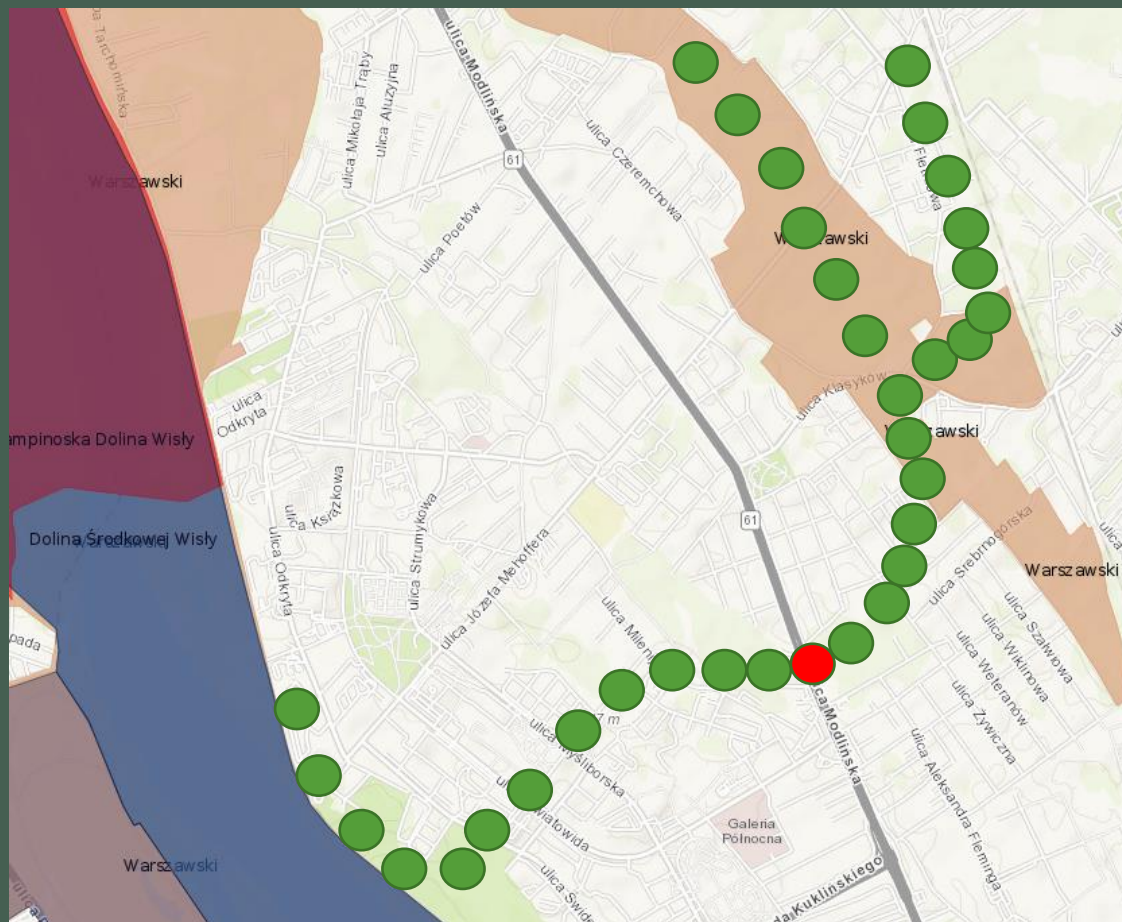
Mapa przedstawiająca,
gdzie zaobserwowaliśmy migrację
zwierząt.

Legenda:

- dzik
- łódź
- wiewiórka
- kuna
- lis
- zając
- ★ jeź



Mapa z propozycją Białołęckiego eko-korytarza ku Wiśle



● W tym miejscu powinien powstać przepust, aby zwierzęta mogły bezpiecznie przejść przez ul. Modlińską

Zalety stworzenia korytarza dla zwierząt:

- Bezpieczna ścieżka dla zwierząt
- Schronienie
- Dostęp do pokarmu
- Ciągła wymiana powietrza (szczególnie dzięki niezabudowanej Wiśle)

Zalety stworzenia korytarza dla ludzi:

- Bezpieczeństwo na drodze (brak wypadków z udziałem zwierząt)
- Bezpieczeństwo na osiedlach
- Brak wypadków z udziałem zwierząt przeskakujących ogrodzenia

To zdjęcia przedstawiające wyniki naszych badań



Strony z których korzystaliśmy:

- <http://wislawarszawska.pl/wisla-jako-korytarz-ekologiczny-3/>
- <https://zww.waw.pl/2021/04/01/chronimy-przyrode-obszaru-natura-2000-dolina-srodkowej-wisly-poprawiamy-stan-zadrzewien-legowych/>
- <https://mapa.korytarze.pl/>
- <https://www.ekologia.pl/srodowisko/ochrona-srodowiska/zachowajmy-korytarze-ekologiczne,9282.html>
- <https://korytarze.pl/>
- https://gis.openforestdata.pl/maps/new?layer=geonode:korytarze_ekologiczne_2012_wgs84
- <http://razemdlabialoleki.waw.pl/?p=9993>
- <https://mapa.um.warszawa.pl/mapaApp1/>
- https://tustolica.pl/los-wedrowal-po-mysliliborskiej_62032
- https://tustolica.pl/sarna-uwieziona-w-ogrodzeniu-ekopatrol-w-akcji_78339
- <http://razemdlabialoleki.waw.pl/>