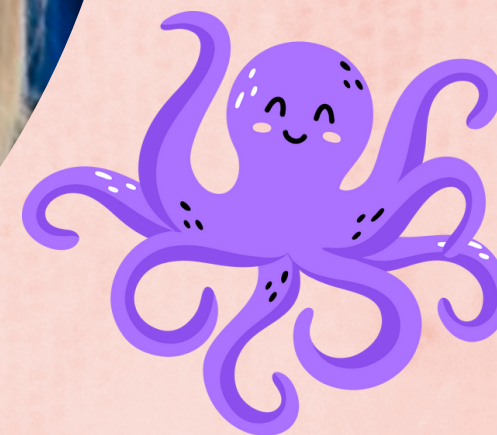
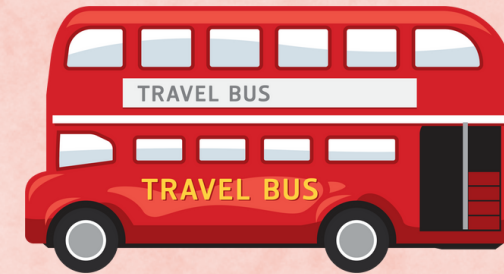


Malta 2022



ERASMUS 2022



Nasza wspólna przygoda na Malcie. Poza nauką języka angielskiego, poznałyśmy ciekawych ludzi z całego świata.

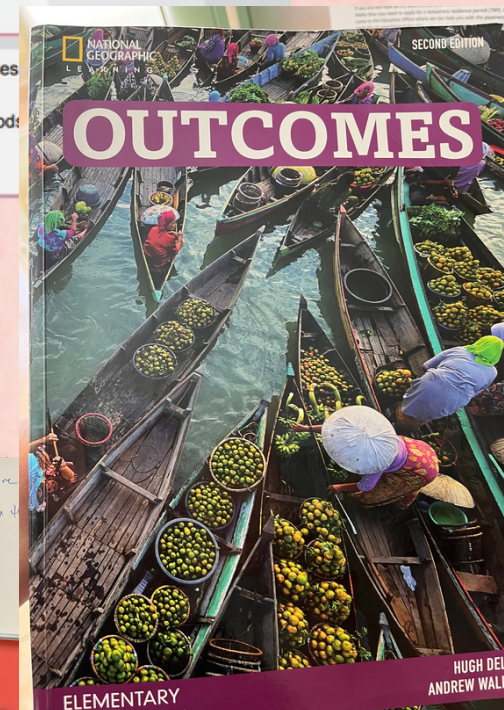


Nauczycielskie mobilności - Malta

W godzinach
rannych
i południowych
uczyliśmy się języka
angielskiego
z uczestnikami
z całego świata.

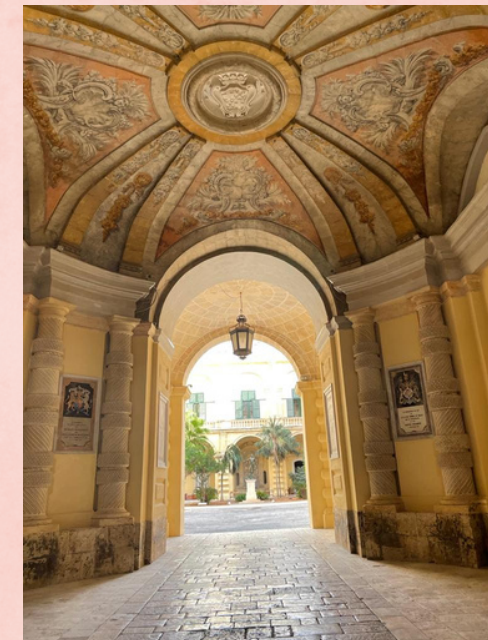
ENGLISH CLASSES

- Grammar
- Vocabulary
- Conversation



Po zajęciach spacerowałyśmy, a popołudniami zwiedzałyśmy Malte oraz inne miejscowości położone na wyspie.

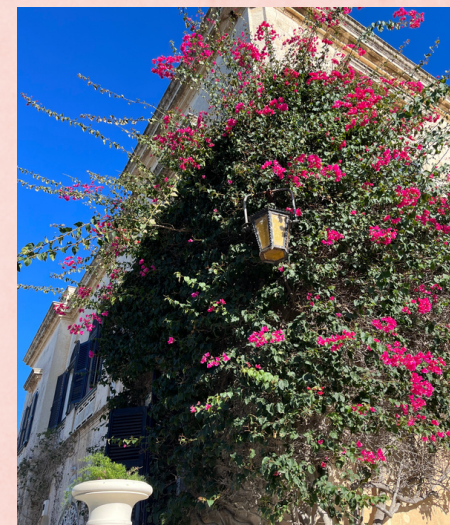
Valletta



Mdina

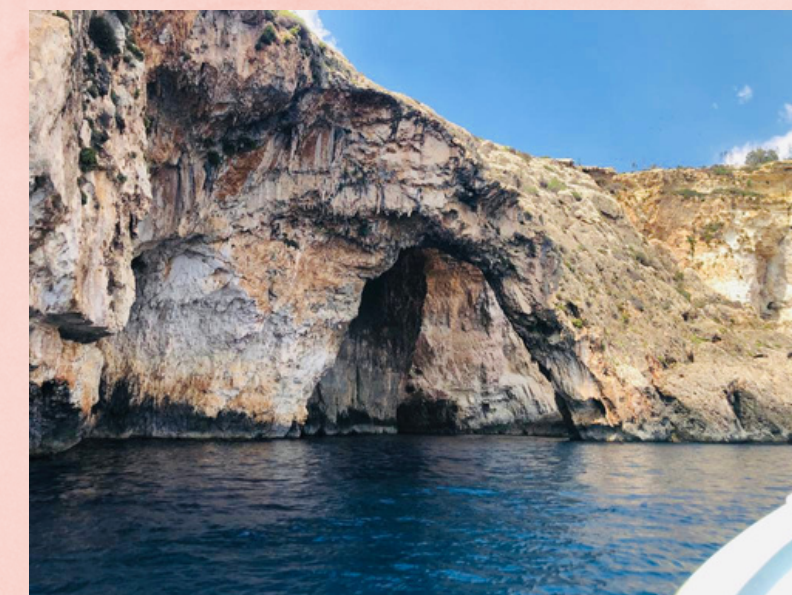
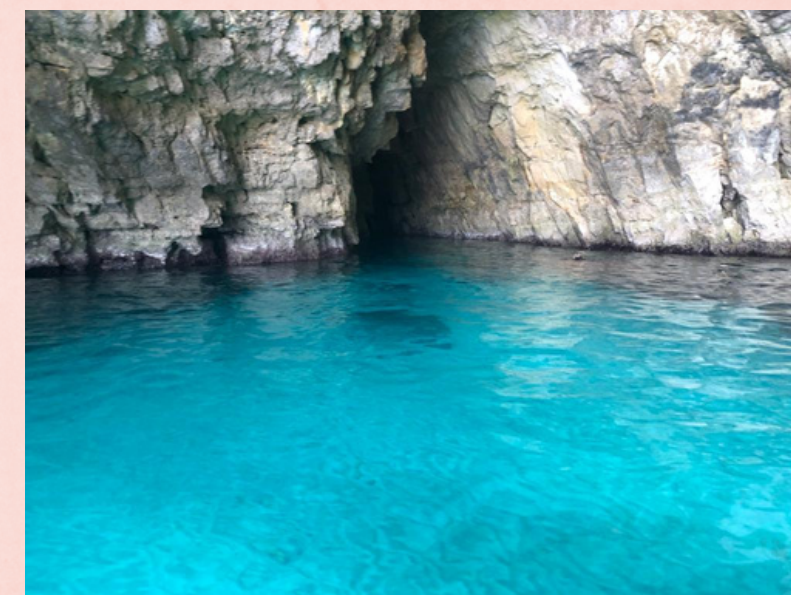
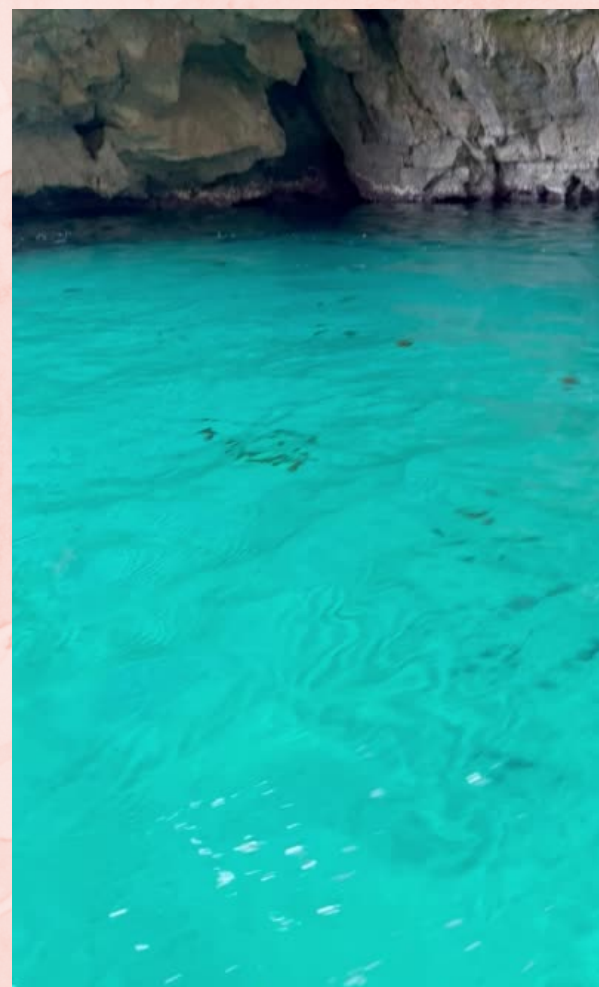


Przepiękna Mdina to miasto, którego nie można pominąć będąc na Malcie! Zlokalizowana jest w samym sercu Malty, w centralnej części głównej wyspy archipelagu maltańskiego.



Blue Grotto

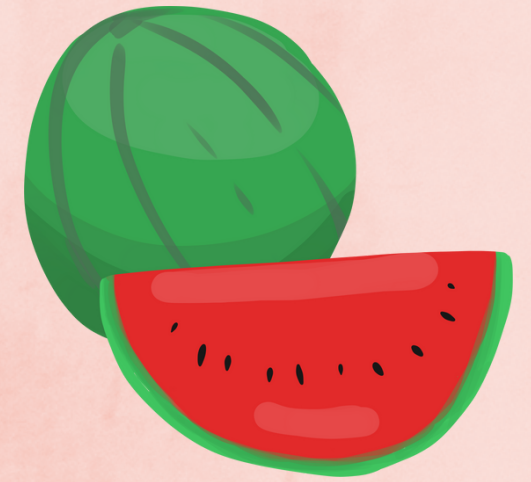
Słynna grotta, która wygląda
wyjątkowo tak z punktu
widokowego, jak i z poziomu
łódeczki.



Wyspa GOZO

Gozo to mniejsza siostra Malty.
Wyspa pełna atrakcji i miejsc.

Na malowniczy krajobraz
Gozo składają się surowe,
dziewicze, wybrzeża,
niewielkie plaże i turkusowe
zatoczki, urokliwe wioski wraz
z górującymi w ich sercach
barokowymi kościołami oraz
ekologiczne gospodarstwa.



Miejsca, które udało Nam się zobaczyć...

Popeye Villag
(filmowa wioska)



Golden bay



Brytyjskie ślady na Malcie



20.08.-27.08.2022.

Kuchnia maltańska

Z racji swojej historii, Malta pod względem kulinarnym to zlepek wielu wpływów i kultur. To niecodzienna mieszanka kuchni śródziemnomorskiej, włoskiej, arabskiej i angielskiej,



Roślinność



Najpopularniejszą rośliną na Malcie jest opuncja figowa, która rośnie szybko i jednocześnie stanowi naturalną ochronę pola czy domostwa.





Zbyt duża ilość słońca i słabe nawodnienie w ciągu pory suchej powoduje, że roślinność jest skromna. Bardzo odmienna od zadrzewionej Polski. Aż trudno uwierzyć, że dawniej Malta była zalesiona. Drzewa zostały wycięte na potrzeby budownictwa.



palma



trzciny



hibiskus



oliwki

Największe wrażenie robiły gigantyczne agawy, które wypuszczają łodygę i kwitną na wysokości około 5m.

Typowe dla Malty to garig, czyli formacja roślinna występująca w klimacie śródziemnomorskim.

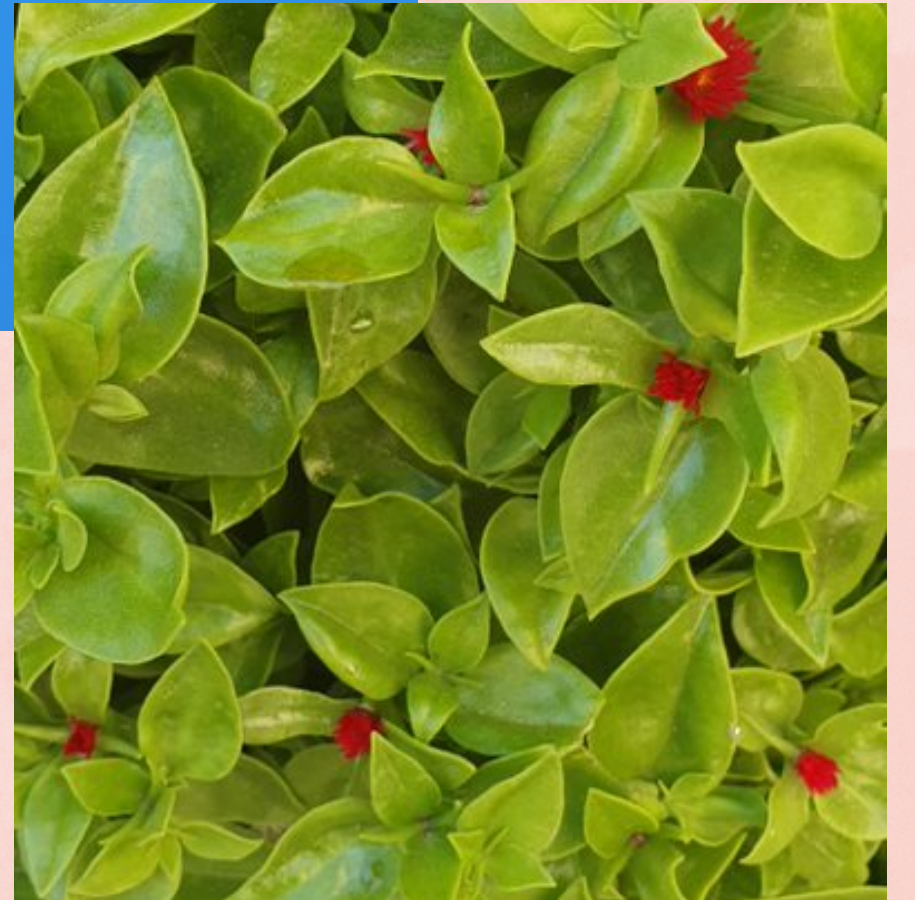
Składa się głównie ona z zimozielonych, liściastych krzewów lub małych drzew.

Kształtuje się na obszarach z podłożem skalistym lub wapiennym.

Wiele z występujących tu krzewów jest kolczastych oraz aromatycznych (mięta, mirt).

Część tej roślinności powstała właśnie w wyniku wycinki drzew a część naturalnie.





Bye bye ...Malta

